

FUNDCHRONIK

UNBESTIMMTE ZEITSTELLUNG

Ludwigsdorf (2023)

FStNr. 2510/9:29, Gde. Ihlow, Ldkr. Aurich

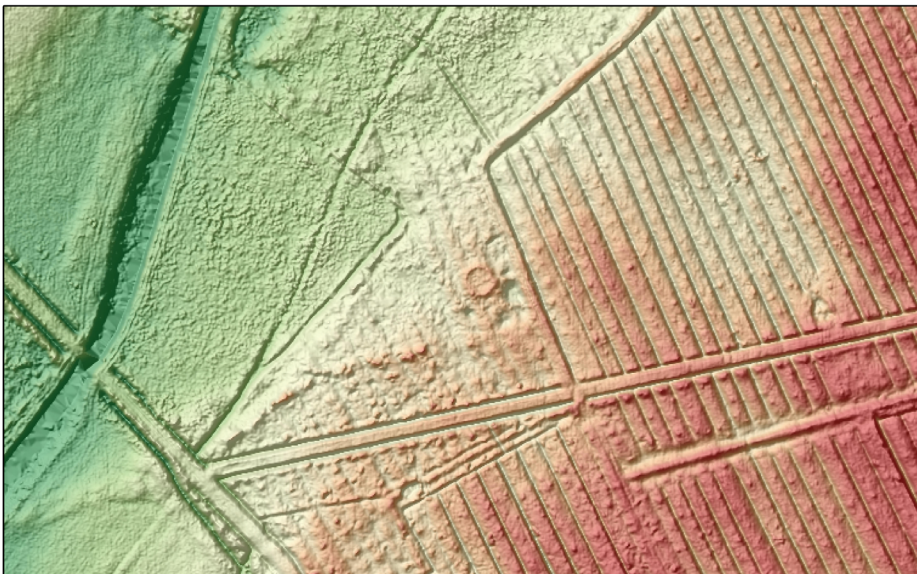
Kohlemeiler

Bei der Auswertung der Airborne Laserdaten im Rahmen einer Sichtung der Möglichkeiten für die Aufnahme in das Kulturlandschaftselementekataster KLEKs des Niedersächsischen Heimatbundes wurde im heute bewaldeten Teil des Klosterareals von Ihlow ein Kohlemeiler entdeckt. Der Meiler ist obertägig noch als leicht erhöhter Ring mit einem Durchmesser von 11 m zu erkennen (Abb. 1). Um den Meiler herum befindet sich ein ovaler Grabenring von ca. 35 m Durchmesser. Eine C14-Datierung dort geborgener Holzkohle steht noch aus.

(Text: Jens-Uwe Keilmann/Sonja König)

veröffentlicht in:

Emder Jahrbuch, Bd. 104 (2024),
240.



Aufbereitung aus den 3D-Messdaten,
Auflösung 0,5m, Stand Februar 2024.
Herausgeber: Landesamt für Geoinformation
und Landesvermessung Niedersachsen

0 10 20 40 60 80 100
Meter



Abb.1: Ludwigsdorf. Laserscan mit dem kreisförmigen Kohlemeiler (Grafik: J.-U. Keilmann, LGLN Aurich)